

ESPACE DROIT FAMILLE

Très tôt dans son développement d'actions en faveur du soutien à la parentalité, Espace Droit Famille a inscrit la dimension culturelle comme une constituante à part entière de l'identité et de la construction des familles. Créée en 2000 par les partenaires du territoire de la Communauté d'Agglomération Plaine Centrale du Val de Marne, l'association Espace Droit Famille offre aux familles un lieu ressource destiné à les accompagner dans la mise en œuvre des facettes complexes et parfois contradictoires qui sont en jeu dans la parentalité et dans le maintien des relations familiales d'aujourd'hui.

LIEU

Le POC (Pôle Culturel)

82 rue Marcel Bourdarias - Parvis des Arts, 94140 Alfortville

En transports en commun

- RER D gare Maisons-Alfort/Alfortville (5mn à pied)
- Métro ligne 8 station École Vétérinaire + bus 103 (10mn de bus)
- Autobus ligne 103 et 217 station Mairie

RENSEIGNEMENTS

ESPACE DROIT FAMILLE

Place de la Habette
94000 CRETEIL
01 48 98 05 78
association@espacedroitfamille.fr
www.espacedroitfamille.fr

Entrée libre sur réservation

Inscription sur notre site internet rubrique colloque



Espace Droit Famille



Alfortville



AVEC LA PARTICIPATION DU CENTRE BABEL

Illustration Pascal Colrat

« SE RACONTER POUR TRAVERSER LES MONDES :

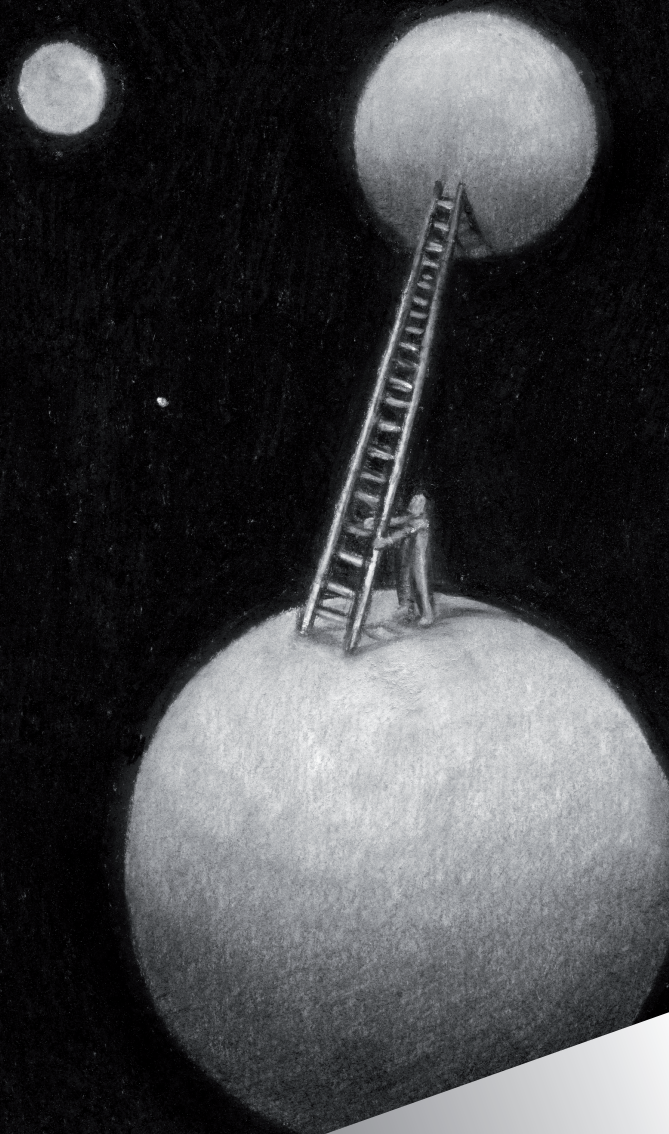
Comment se construire entre deux cultures »

Mardi 12 mars 2019 → P.O.C d'Alfortville

Pôle Culturel Salle de Spectacle 82, rue Marcel Bourdarias, 94140 Alfortville

Colloque organisé par Espace Droit Famille Entrée libre sur réservation

www.espacedroitfamille.fr / association@espacedroitfamille.fr / T. 01 48 98 05 78



ARGUMENTAIRE



Lorsque nous accompagnons les familles de nombreuses questions se posent autour de leur culture d'origine. Nous avons pu constater une difficulté pour elles de faire récit de leur histoire, notamment pour les jeunes générations, et aussi une difficulté pour les professionnels à aborder les questions de « culture » avec les familles. Cette « mise en tension » peut entraîner du côté des familles une revendication plus forte de leur culture, croyance d'origine. Du côté des professionnels on peut voir apparaître une crainte de déroger aux principes de l'universalisme s'ils interrogent, dans leur accompagnement, les spécificités culturelles de la famille.

Comment mettre en mots aujourd'hui, pour les familles et les professionnels, ces questions de culture et d'identité ?

C'est dans l'expérience partagée et dans le discours des parents (ce qu'ils racontent de leur histoire et de l'histoire de la famille) que se construit l'identité et l'appartenance familiale. Le récit devient alors moyen de transmission. Cependant l'histoire du voyage migratoire peut être si douloureuse que certains parcours sont tus, mis au secret, tant les blessures sont à vif.

Transmettre son histoire c'est donner des renseignements, réveiller des souvenirs, raviver des émotions mais comment faire lorsque ce récit est traumatique ?

Quand ce récit familial n'est pas transmis entre ceux qui sont partis et ceux qui sont nés en terre d'accueil, on peut émettre l'hypothèse que la construction identitaire et le sentiment d'appartenance, des jeunes générations, sont mis à mal. C'est un facteur de vulnérabilité qui peut les conduire à se relier à une « culture sauvage, urbaine » et des identités bricolées. Le récit, la transmission sont des facteurs indispensables à la construction identitaire.

Pour ces générations privées de transmission, quel avenir identitaire ?

Les professionnels qui travaillent auprès des familles ressentent fortement ces tensions autour des questions liées à la croyance et aux origines des personnes. Ils se sentent souvent démunis face à ces problématiques d'autant plus qu'elles peuvent provoquer en eux un effet de résonance.

Quels sont les outils et mots possibles pour le professionnel pour aborder les questions liées à la culture ? Quelle est la place du transfert, celle du contre transfert entre les croyances, valeurs, représentations du professionnel et celles de la famille ?

Nous proposerons à des chercheurs, praticiens et professionnels de disciplines différentes de débattre et nous apporter un éclairage sur ces questions. Nous entamerons ainsi une réflexion collective autour de ces sujets afin d'en dégager une lecture partagée voire des pistes d'actions.

Antoine PETRILLO
Président Espace Droit Famille

PROGRAMME

8H30	Accueil des participants - <i>Café</i>
9h00	Ouverture du Colloque, court métrage «MIGRATION» Scénario / story board : Philippe Vu - Graphisme : Sylvaine Jenny
→	Introduction de la matinée par Bernard GOLSE, pédopsychiatre, professeur des Universités, psychanalyste, chef de service à l'hôpital Necker, autour de la thématique suivante :
Le récit, la transmission : une condition de la construction identitaire ?	
CONFÉRENCES	
	→ « Ruptures transgénérationnelles : contraintes au récit » Marion FELDMAN, Professeure de psychopathologie psychanalytique à l'Université Paris Nanterre, Intervenante au Centre BABEL
9h45	→ « Entendus ou malentendus : à l'écoute des traumatismes historiques » Malika MANSOURI, Maître de conférences en psychologie à l'université Paris Descartes, Sorbonne Paris Cité, Intervenante au Centre BABEL
	→ « Réversible » Bouziane BOUTELDJA, Danseur et chorégraphe, Compagnie Dans6T, dans le cadre de la résidence-mission du CLEA à Créteil
12h	Echanges avec la salle et Clôture de la matinée
12h30 13h30	Déjeuner - <i>Buffet sur place et sur réservation</i>
→	Reprise des interventions et introduction de l'après-midi par Jean Claude Metraux, pédopsychiatre, autour de la thématique suivante :
Comment, pour le professionnel, aborder les questions interculturelles ?	
TABLE RONDE	
	→ « Quand les tensions culturelles se vivent au cœur de la séparation conjugale et des conflits familiaux » Damien D'URSEL, médiateur familial et avocat
14h	→ « Le professionnel face aux familles plurilingue » Camille DOSSOU, Psychologue Clinicien, Docteur en Psychologie, Consultations d'Ethnopsychologie à l'association Espace Droit Famille
	→ « la transmission : un enjeu majeur du processus de séparation, individualisation chez l'enfant : pratique de l'unité de clinique transculturelle » Docteur Stéphanie PALAZZI, pédopsychiatre, Praticien Hospitalier CHIC de Créteil
16h00	Échanges avec la salle
16h30	Clôture du colloque